

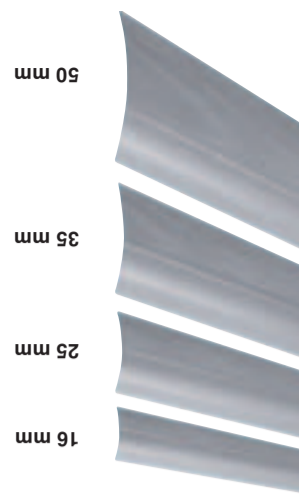
Jalousien



Jalousien

Jalousien von WAREMA bieten Ihnen Vorteile in vielfach bewährter Art und Weise: Elegant lässt sich der Sonneneinfall und damit die Raumhelligkeit und -temperatur stufenlos regulieren. Gleichzeitig schützen Jalousien zuverlässig vor neugierigen Blicken von außen. Ein weiteres Plus: Durch ihre zeitlos schöne Design sind WAREMA Jalousien ein vielseitiges, innerarchitektonisches Gestaltungselement mit unendlich viel Spielraum für den persönlichen Geschmack. Je nach Wunsch passt sich die Jalousie der zent der Einrichtung an oder setzt reizvolle farbige Akzente. Ganz einfach lässt sich durch Verschieben der Lamellen die Atmosphäre im Raum verwandeln!

Tageslichtoptimierte Jalousie Mit der tageslichtoptimierten Jalousie von WAREMA lässt sich der Lichteinfall geschickt dosieren und lenken. Besonders Bildschirm- arbeitsplätze lassen sich so stufenlos regulieren. Bei Nutzung des natürlichen Lichtes gegen Blendung und Reflexion schützen. Der un- tere Teil der Jalousie bleibt geschlossen, während der obere geöffnet ist und Licht einlässt.



Kollektion

Reduktion – Kontraste, Natur – Bewegung, Trend – Träume, Werte – Luxus sind die Stichworte eines neuen Lebensgefühls. Extreme wie Luxus und Reduktion, oder Träume und Realität sind kein Widerspruch mehr, sondern Teil unseres Lifestyles. Unsere Wohnungen sind es, in denen

REDUKTION KONTRAST



Puristisch, einfach, ruhig. Schwarz-Weiß-Kontraste und beruhigendes Grau prägen dieses Thema.

NATUR BEWEGUNG



Weich, bewegt, in erdigen und Holzigen Brauntönen sowie in frischen Grüntönen präsentieren sich dieses Thema.

TREND TRÄUME



Zärtlich, romantisch, verträumt. Dieses Thema wird geprägt von kühlen, beruhigenden Blauancen und geheimnisvoll dunklen Violetttönen.

WERTE LUXUS



Wertvoll, luxuriös und repräsentativ zeigt sich dieses Thema. Intensive Rottöne, ergänzt von den Farben wertvoller Metalle und Edelsteine, drücken Wertigkeit und Tradition aus.

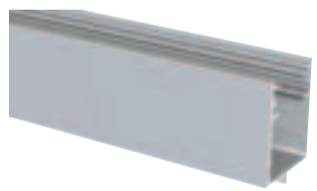
Technik allgemein – Oberschiene

Typ 1
Die formschöne Oberschiene ist besonders geeignet für die Lamellenbreiten 16 und 25 mm. Mit ihr lassen sich alle Bedienungsarten kombinieren – von manuell bis elektrisch (24-Volt-Antrieb).



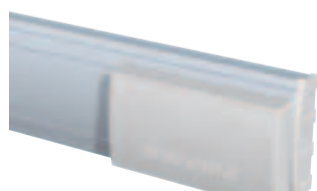
25 x 24 mm

Typ 2
Auch bei der Oberschiene Typ 2 sind alle Bedienelemente für den Einbau in Verbundfenster und Raumtrennsysteme möglich.



28 x 34 mm

Typ 3
Die Oberschiene (37 x 25 x 24 mm) bietet die eleganteste Form der Montage in den Fensterflügel (Glasleisten-Jalousie). Es wird eine saubere und einfache Montage ermöglicht.



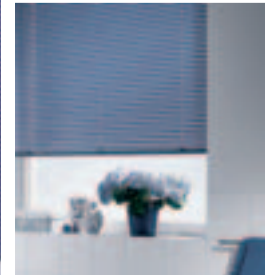
37 x 25 x 24 mm

Typ 4
Die solide Oberschiene in der Abmessung 40 x 36 mm bietet sich besonders für große Jalousien (Breite bis 4000 mm, Höhe bis 3000 mm) an. Die elektrische Variante wird hier durch einen 230-Volt-Motor realisiert.



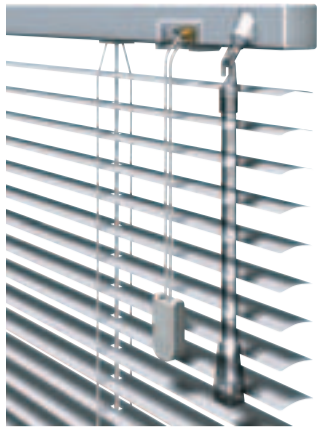
40 x 36 mm

Dok.-Nr.: 515404.10.2008
Art.-Nr.: 871796



Sonne. Licht. WAREMA.

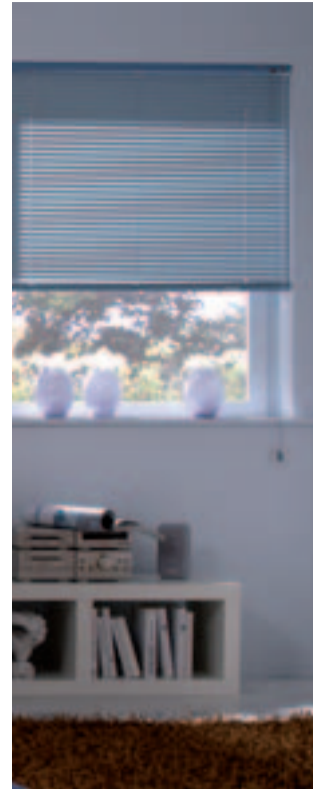
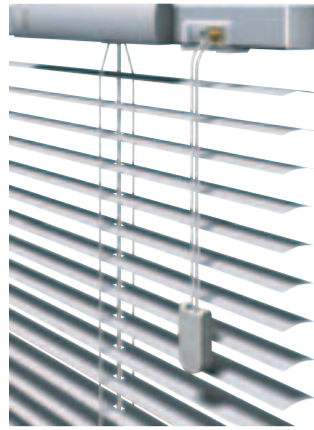
Jalousie mit Schnurzug und Wendestab



Das Heben und Senken der Jalousie erfolgt durch eine Schnur und die Wendung durch einen Wendestab aus Acryl. Dabei ist eine gegenseitige Anordnung der Schnur und des Wendestabes auf jeder Seite möglich.

Kopfprofil	Typ 1, Typ 2, Typ 4
Lamellen	16, 25, 35 und 50 mm
Wendung	Acrylstab
Auf- und Abfahren	Schnurbedienung
Montagearten	Wand, Decke, Laibung, Glasleiste
Seitenführung	wahlweise lieferbar
max. Breite (mm)	4000
max. Höhe (mm)	3000
max. Fläche (m²)	6

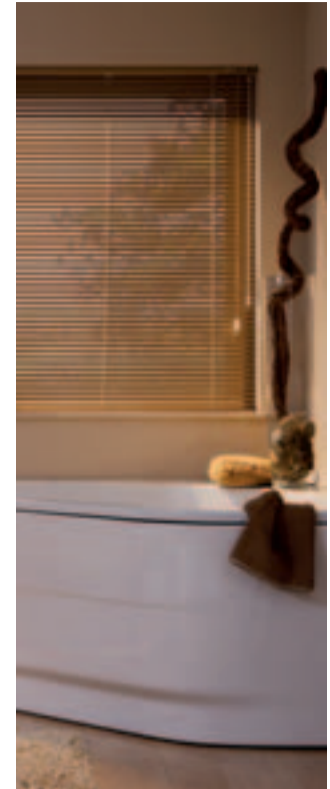
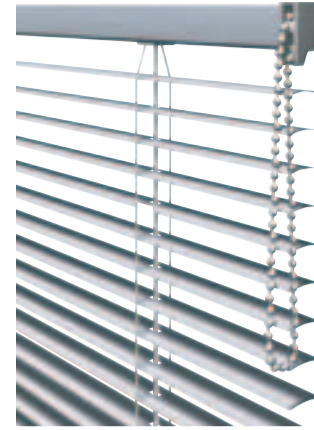
Jalousie mit batteriebetriebem Wendemotor



Die Jalousie wird durch eine Zugschnur bewegt und die Wendung erfolgt durch einen Infrarotsender über einen Wendemotor. Über den 3-Kanal-Handsender lassen sich 3 Anlagen bedienen. Im Lieferumfang sind auch Batterien für Handsender und Motor (Batteriegehäuse im Empfängerteil) enthalten.

Kopfprofil	Typ 1, Typ 2
Lamellen	16, 25, 35 mm
Wendung	Wendemotor
Auf- und Abfahren	Schnurbedienung
Montagearten	Wand, Decke, Laibung, Glasleiste
Seitenführung	wahlweise lieferbar
max. Breite (mm)	2500
max. Höhe (mm)	2500
max. Fläche (m²)	4

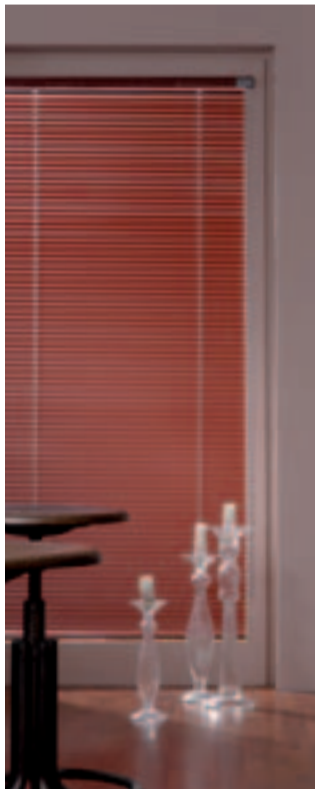
Jalousie mit Perlkette



Heben, Senken und Lamellenverstellung erfolgen durch eine Perlkette. Die optisch anspruchsvolle Bedienungsvariante bietet durch den Einorganbetrieb einen gesteigerten Bedienungskomfort.

Kopfprofil	Typ 1, Typ 2, Typ 4
Lamellen	16, 25, 35 und 50 mm
Wendung	Perlkette
Auf- und Abfahren	Perlkette
Montagearten	Wand, Decke, Laibung, Glasleiste
Seitenführung	wahlweise lieferbar
max. Breite (mm)	4000
max. Höhe (mm)	3000
max. Fläche (m²)	6

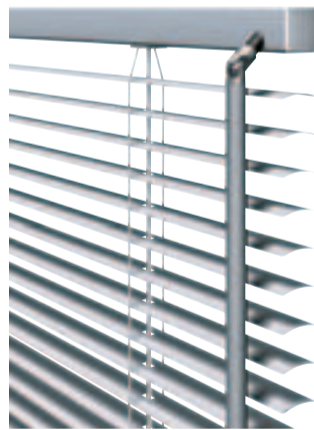
Glasleisten-Jalousie mit Perlkette



Die Glasleisten-Jalousie mit seitlichem versetztem Perlkettenantrieb wird in den Glaslichtern montiert. Die einfallende Sonnenenergie wird durch die unmittelbare Position an der Glasscheibe besonders gut abgemindert. Diese Jalousie entspricht insbesondere den Anforderungen der Bildschirmarbeitsverordnung.

Kopfprofil	Typ 3
Lamellen	16, 25 mm
Wendung	Perlkette
Auf- und Abfahren	Perlkette
Montagearten	Glasleiste
Seitenführung	inklusive
max. Breite (mm)	1900
max. Höhe (mm)	2100
max. Fläche (m²)	2,5

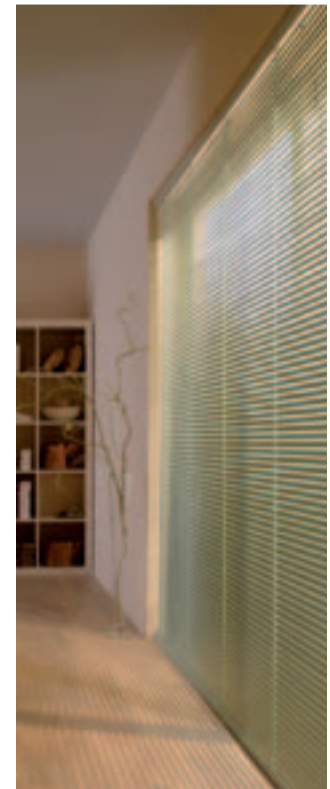
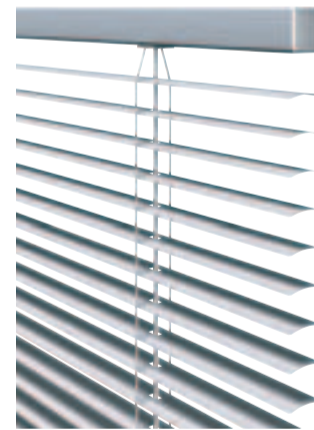
Jalousie mit Kurbel



Das Heben, Senken und die Lamellenverstellung erfolgt durch eine Handkurbel, besonders geeignet bei großen Jalousien.

Kopfprofil	Typ 1, Typ 2, Typ 4
Lamellen	16, 25, 35 und 50 mm
Wendung	Kurbel
Auf- und Abfahren	Kurbel
Montagearten	Wand, Decke, Laibung
Seitenführung	wahlweise lieferbar
max. Breite (mm)	4000
max. Höhe (mm)	3000
max. Fläche (m²)	7

Jalousie mit Motor



Die Jalousie wird mit einem eingebauten, wartungsfreien Elektro-Mittelmotor (24 V oder 230 V) bedient und ist auch bequem per Infrarot-Fernbedienung steuerbar. Mit den WAREMA Kleinsteuerungen läßt sich die Jalousie automatisch steuern. Die optimale Einstellung der Jalousie erfolgt mit Hilfe von Sensoren für die Innentemperatur und die Umgebungshelligkeit. Eine Steuerung nach der Uhrzeit ist möglich. Die gewünschten Werte für

Temperatur und Helligkeit sowie Uhrzeit lassen sich jederzeit einfach neu einstellen.

Kopfprofil	Typ 1, Typ 2 (24V-Motor); Typ 4 (230V-Motor)
Lamellen	16, 25, 35 und 50 mm
Wendung	Motor (24 V, 230 V)
Auf- und Abfahren	Motor (24 V, 230 V)
Montagearten	Wand, Decke, Laibung
Seitenführung	wahlweise lieferbar
max. Breite (mm)	4000
max. Höhe (mm)	3000
max. Fläche (m²)	7