

FLEXI**4.0**
FLEXI**ready**
FLEXI**FIX**
to|**safe**
integrierte
Absturzsicherung
FLEXI**slide**



FLEXI

*Flexible und innovative
Lösungen für Kastensysteme*



**Günthner APP
Produktfinder**
Jetzt erhältlich
**Google Play
App Store**



Mit uns können Sie was bewegen



FLEXI4.0

*Aufsatzelemente
zum betriebsfertigen
Einbau in ein Wandsystem*

FLEXI4.0 Roll - Aufsatzrollladen-Fertigelement

Revisionsöffnung Außen, raumseitig geschlossen

Rollladenkasten, bestehend aus Polystyrol - Hartschaum mit Spezialaufbau, Innen und Außen mit XPS (Styrodur) als Putzträger, integrierte Aussteifungsplatte und Verbindungsglaschen zur Befestigung mit dem Fenster, Kastenabschlusschiene außen aus Aluminium - zum bauseitigen Aufstecken von Putzabschlussprofilen.

Motorantrieb, Funkmotorantrieb, Gurtbedienung oder Kurbelbedienung möglich in 3 Standardkastenabmessungen 300x300mm | 365x300mm | 425x300mm (andere Kastenabmessungen möglich)

- Alulamellen
- rollgeformt
- ausgeschäumt oder Kunststofflamellen
- doppelwandig Farbauswahl gemäß Herstellerkollektion

FLEXI4.0 Raff - Aufsatzraffstore-Fertigelement

Raffstoreschacht Außen, raumseitig geschlossen

Raffstorekasten, bestehend aus Polystyrol - Hartschaum mit Spezialaufbau, Innen und Außen mit XPS (Styrodur) als Putzträger, integrierte Aussteifungsplatte und Verbindungsglaschen zur Befestigung mit dem Fenster, Kastenabschlusschiene aussen aus Aluminium - zum bauseitigen Aufstecken von Putzabschlussprofilen.

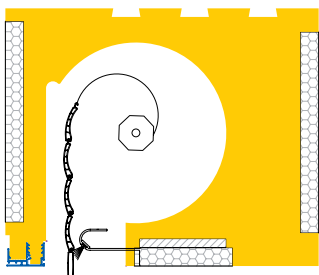
Motorantrieb oder Funkmotorantrieb möglich in 3 Standardkastenabmessungen 300x300mm | 365x300mm | 425x300mm (andere Kastenabmessungen möglich)

- 60er, beidseitig umgebördelt
- 60er, Flachlamelle
- 80er, beidseitig umgebördelt
- 80er, Flachlamelle
- 70er, Abdunkelungslamelle, beidseitig gebördelt
- 90er, Abdunkelungslamelle, beidseitig gebördelt
- Farbauswahl gemäß Herstellerkollektion

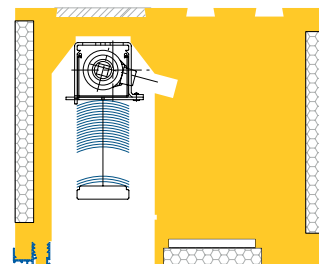
Führungsschienensystem FLEXIslide 2 teilig, bestehend aus:

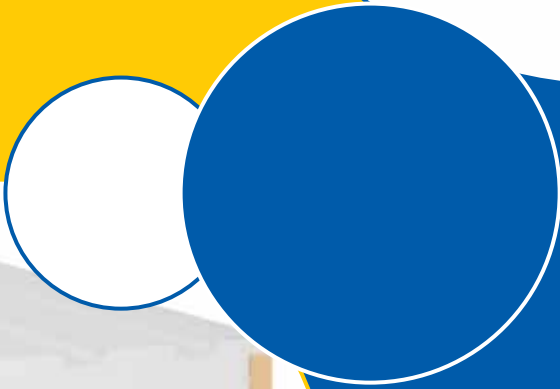
- ALU Führungsschienen, inklusive Keder aus Kunststoff
- Grundprofil weiss oder anthrazit
- Abrollprofil aus Aluminium mit Bürstendichtung
- Standardfarben RAL 9016 / RAL 9007 / RAL 7016 oder EV1 eloxiert

FLEXI4.0 Roll



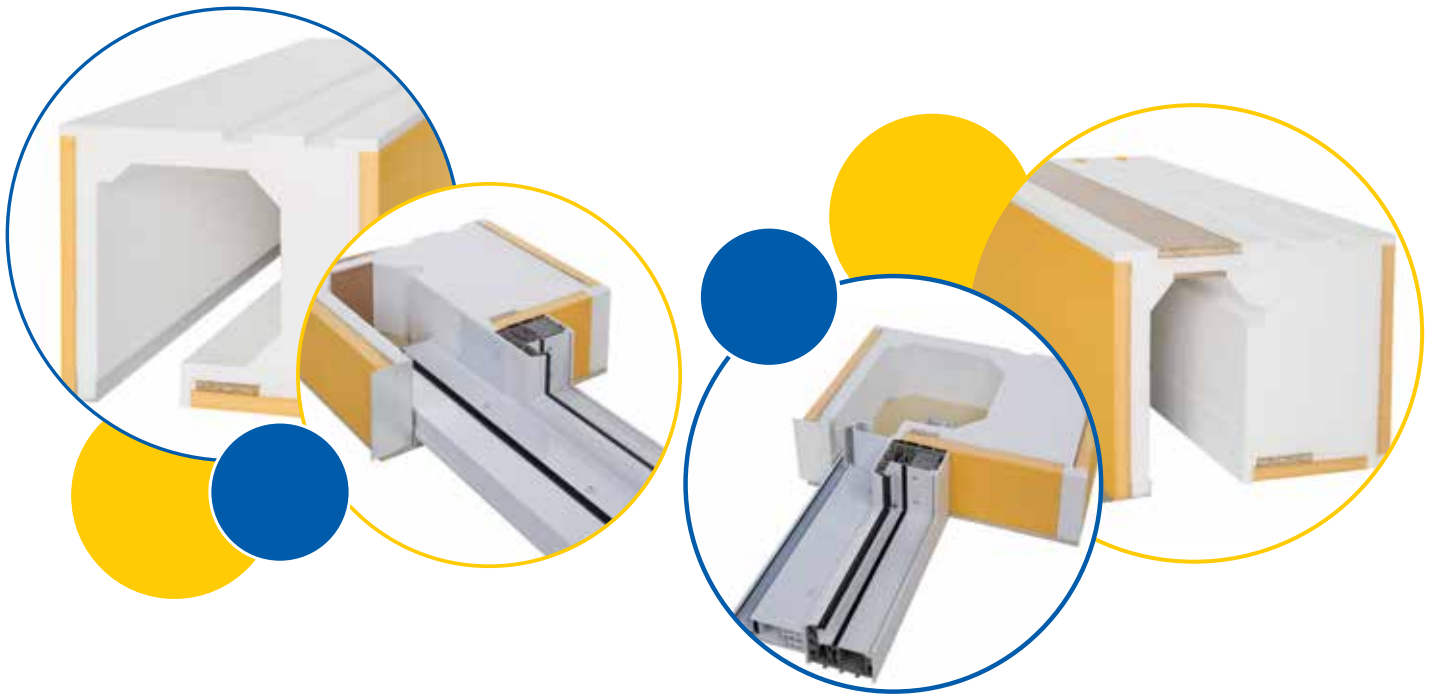
FLEXI4.0 Raff





FLEXIready

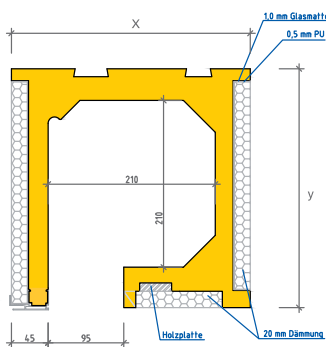
*Rollladenkasten
konfektioniert*



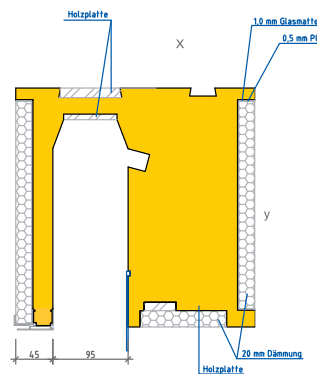
FLEXIready Roll / FLEXIready Raff / FLEXIready Textil. Unglaublich flexibel in jeder Situation.

„Ein völlig neu entwickeltes und patentiertes Fertigungsverfahren ist die Grundlage der Kastensysteme FLEXI. Durch den Sandwich aufbau erreicht der Kasten ein hohes Maß an Stabilität. Durch zusätzlich eingebrachte Holzplatten ist eine optimale Verbindung mit anderen Bauteilen (Fenster und Raffstoreträger) gewährleistet.“

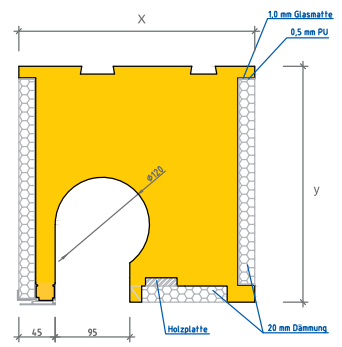
FLEXIready Roll



FLEXIready Raff



FLEXIready Textil



Neopor

Der Korpus besteht aus expandiertem grau-schwarzen Polystyrol (EPS). Wärmeleitgruppe WL 031.

Neopor basiert auf Polystyrol und enthält mikroskopisch kleine Grafitplättchen. Sie reflektieren die Wärmestrahlung und verbessern so die Dämmung.

Neopor ist ein Werkstoff der im Vergleich zu herkömmlichen Styropor ein wesentlich höheres Wärmedämmvermögen aufweist.

Styropor

Der Korpus besteht aus expandiertem weißem Polystyrol (EPS). Wärmeleitgruppe WL 035.

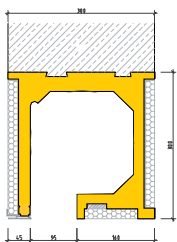
Styropor, ein expandierbares Polystyrol (EPS) ist heute der Klassiker unter den Rohstoffen für wirtschaftliches Bauen sowie rationelles und sicheres Verpacken. Das Granulat bietet eine gleichbleibend hohe Qualität der Produkte und Geschäftsprozesse.

FLEXIready Roll

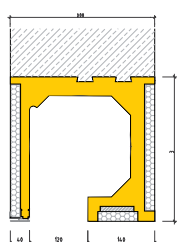
- Leichtbau-Rollladenkasten aus Polystyrol Hartschaum, aus einem Stück gefertigt
- Spezialaufbau mit Glasmatte und Kunststoffverklebung für optimale Stabilität
- Aluminium-Abschlusschienen
- XPS (Styrodur) als Putzträger innen und außen
- Holzplatte integriert zur Befestigung des Fensterrahmens
- Konformität zu Beiblatt 2 der DIN 4108 (Wärmebrückendetails)
- Kasten raumseitig geschlossen zur Rollladenmontage mit außenliegender Revisionsöffnung

Varianten: Standardmaße (siehe Zeichnungen)

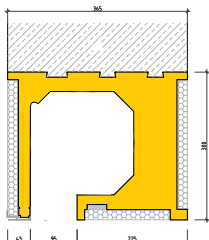
Sondermaße: nach Kundenwunsch



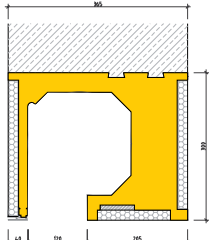
FLEXI Roll 300_95



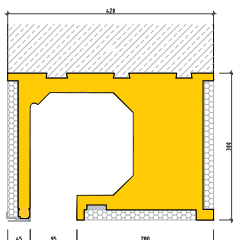
FLEXI Roll 300_120



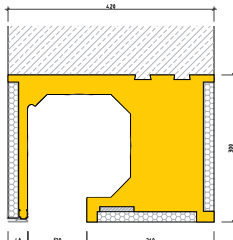
FLEXI Roll 365_95



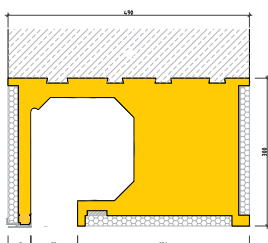
FLEXI Roll 365_120



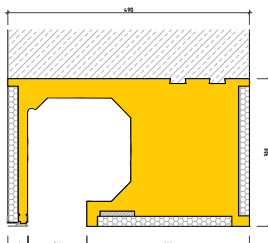
FLEXI Roll 420_95



FLEXI Roll 420_120



FLEXI Roll 490_95



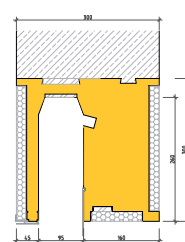
FLEXI Roll 490_120

FLEXIready Raff

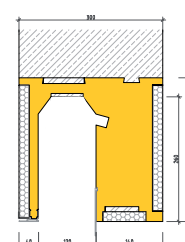
- Leichtbau-Rollladenkasten aus Polystyrol-Hartschaum, aus einem Stück gefertigt
- Spezialaufbau mit Glasmatte und Kunststoffverklebung für optimale Stabilität
- Aluminium-Abschlusschienen
- XPS (Styrodur) als Putzträger innen und außen
- Holzplatte integriert zur Befestigung des Fensterrahmens
- Holzplatte integriert zur Befestigung der Träger für den Raffstore
- Konformität zu Beiblatt 2 der DIN 4108 (Wärmebrückendetails)
- Kasten raumseitig geschlossen, Raffstoremontage von außen

Varianten: Standardmaße (siehe Zeichnungen)

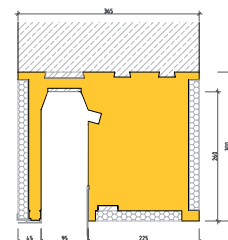
Sondermaße: nach Kundenwunsch



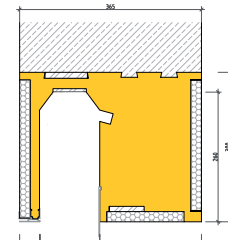
FLEXI Raff 300_95



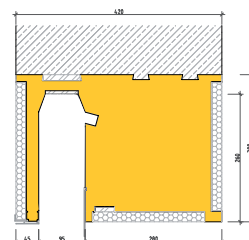
FLEXI Raff 300_120



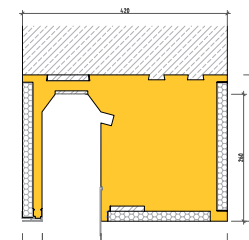
FLEXI Raff 365_95



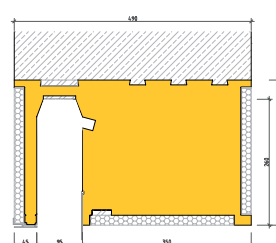
FLEXI Raff 365_120



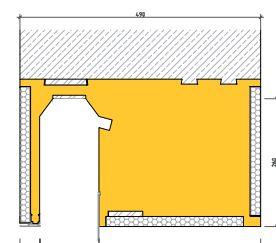
FLEXI Raff 420_95



FLEXI Raff 420_120



FLEXI Raff 490_95



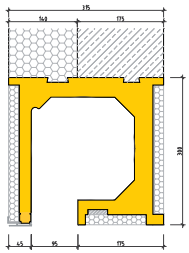
FLEXI Raff 490_120

FLEXIready Roll

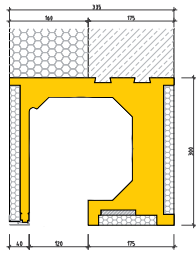
- Leichtbau-Rollladenkasten aus Polystyrol Hartschaum, aus einem Stück gefertigt
- Spezialaufbau mit Glasmatte und Kunststoffverklebung für optimale Stabilität
- Aluminium-Abschlusschienen
- XPS (Styrodur) als Putzträger innen und außen
- Holzplatte integriert zur Befestigung des Fensterrahmens
- Konformität zu Beiblatt 2 der DIN 4108 (Wärmebrückendetails)
- Kasten raumseitig geschlossen zur Rollladenmontage mit außenliegender Revisionsöffnung

Varianten: Standardmaße (siehe Zeichnungen)

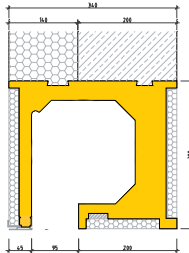
Sondermaße: nach Kundenwunsch



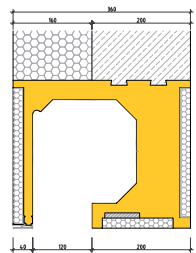
FLEXI Roll 315_95



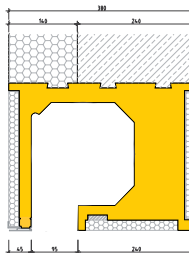
FLEXI Roll 335_120



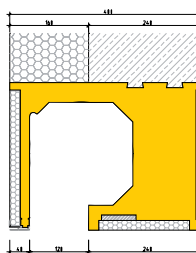
FLEXI Roll 340_95



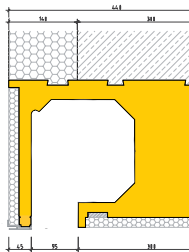
FLEXI Roll 360_120



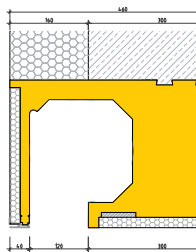
FLEXI Roll 380_95



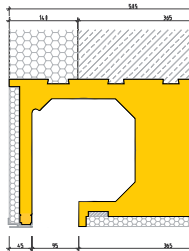
FLEXI Roll 400_120



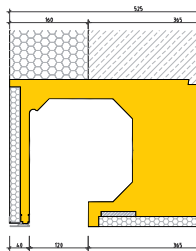
FLEXI Roll 440_95



FLEXI Roll 460_120



FLEXI Roll 505_95



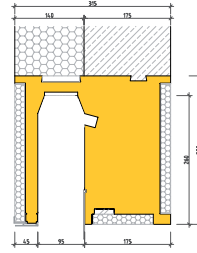
FLEXI Roll 525_120

FLEXIready Raff

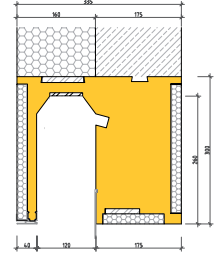
- Leichtbau-Rollladenkasten aus Polystyrol-Hartschaum, aus einem Stück gefertigt
- Spezialaufbau mit Glasmatte und Kunststoffverklebung für optimale Stabilität
- Aluminium-Abschlusschienen
- XPS (Styrodur) als Putzträger innen und außen
- Holzplatte integriert zur Befestigung des Fensterrahmens
- Holzplatte integriert zur Befestigung der Träger für den Raffstore
- Konformität zu Beiblatt 2 der DIN 4108 (Wärmebrückendetails)
- Kasten raumseitig geschlossen, Raffstoremontage von außen

Varianten: Standardmaße (siehe Zeichnungen)

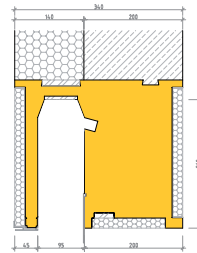
Sondermaße: nach Kundenwunsch



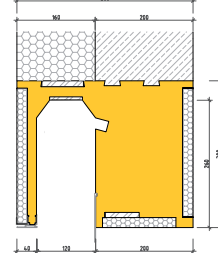
FLEXI Raff 315_95



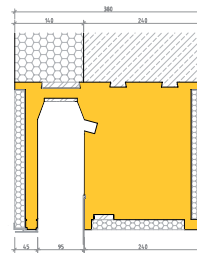
FLEXI Raff 335_120



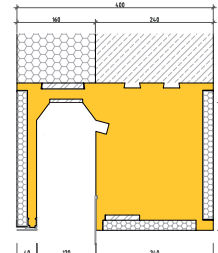
FLEXI Raff 340_95



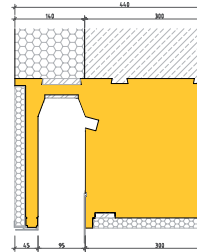
FLEXI Raff 360_120



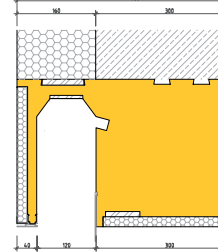
FLEXI Raff 380_95



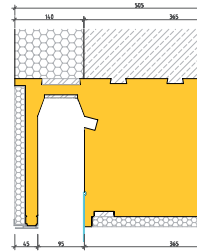
FLEXI Raff 400_120



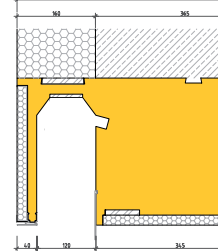
FLEXI Raff 440_95



FLEXI Raff 460_120



FLEXI Raff 505_95

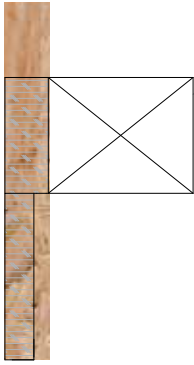


FLEXI Raff 525_120



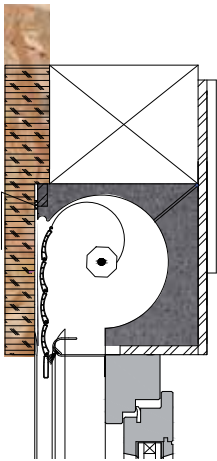
FLEXIFIX

*Das Kastensystem
für den Holzhausbau*



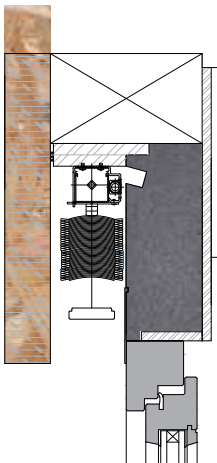
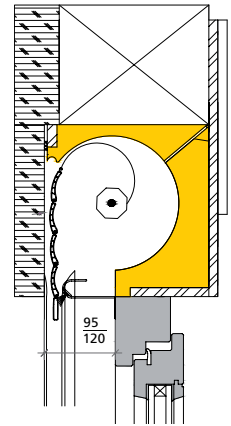
Wandaufbau

Ihr Wandaufbau ist für uns die Grundlage. Sie bestimmen wie der Kasten aufgebaut sein soll. Die Abmessungen und die Bestandteile sind höchst flexibel, wir planen eine optimale Lösung für Ihren individuellen Baustil.



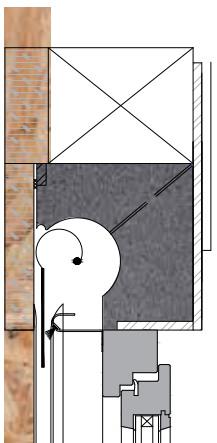
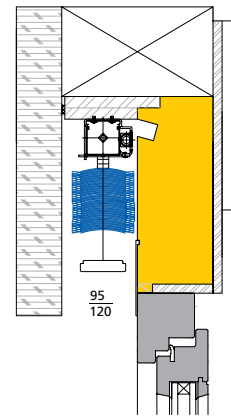
FLEXI FIX Roll

Dieser Kasten wird mit einem hochwertigen Rollladen vorgefertigt. Die Bedienungsarten (Motor, Kurbel, Gurt) sind frei wählbar und in alle Systeme integrierbar, auf Wunsch auch mit Funkfernbedienung. Dadurch bekommen Sie ein fertiges Bauelement, dessen Bauteile perfekt aufeinander abgestimmt und technisch erprobt sind.



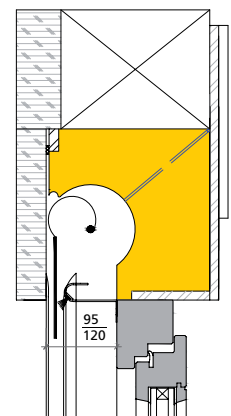
FLEXI FIX Raff

Im Unterschied zu FLEXI FIX Roll ist der FLEXI FIX Raff mit einem funktionellen Raffstore ausgestattet. Die Außenabmessung des FLEXI FIX Raff sind dieselben wie bei FLEXI FIX Roll, daher sind beide Systeme miteinander kombinierbar. Die Bedienungsarten Motor, Kurbel oder Funk sind frei in dieses System integrierbar.



FLEXI FIX Textil

Selber Kasten für individuellen Wandaufbau wie bei FLEXI FIX Roll / Raff. Ein textiler Sonnenschutz bietet einen hohen Schutz vor Sonneneinstrahlung und stellt zusätzlich ein architektonisches Element dar. Dieses Element wird immer mit Motor angetrieben, auf Wunsch auch mit Funkfernbedienung.





to | **safe**
integrierte
Absturzsicherung



to|safe

integrierte
Absturzsicherung

INNOVATION.

DESIGN.

EINFACHE MONTAGE.

to**safe** – die integrierte Absturzsicherung von Günthner

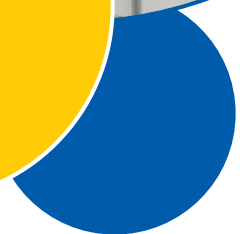
to**safe**

einfach, schön und sicher

tosafe – die integrierte Absturzsicherung für bodentiefe Fenster bietet Ihnen die perfekte Kombination aus Montage und Design. Denn die tosafe Absturzsicherung ist ein in Ihren Sonnenschutz integriertes Element, es wird zeitgleich mit der Montage von Rollläden oder Raffstoren in die jeweiligen Führungsschienen mit eingesetzt. Vormontagen an Ihrer Fassade oder zusätzlicher Montageaufwand sind nicht mehr notwendig und gehören somit der Vergangenheit an.

tosafe bietet Ihnen auch im Design (un)sichtbare Vorteile. Sie entscheiden sich für eine Sicherheitsglasvariante oder bevorzugen Stahlgeländer, tosafe besticht in beiden Varianten aufgrund der integrierten Bauweise mit seiner filigranen Optik.

tosafe – die einfach zu montierende, sichere und ansprechende Absturzsicherung.





Integrierte Glasabsturz­sicherung tosafe

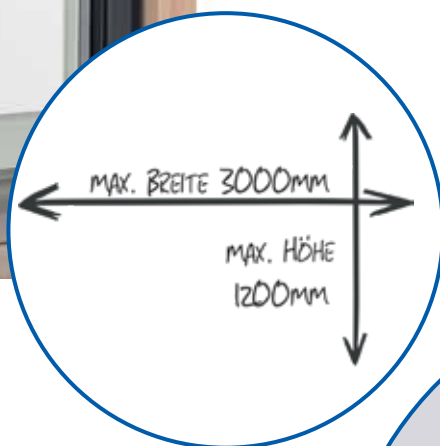
- Bestehend aus VSG-Klar-Glas 16mm stark, aus 2 x TVG 8mm + 0,76mm Folie, mit Aluminium U-Abdeckprofil für die obere Glaskante, in den Standardfarben weiß, RAL 9007 / 7016 oder EV1 eloxiert
- eingebaut in die Günthner FLEXI4.0, FLEXIready oder FLEXI FIX Kastensysteme und FLEXIslide Roll- und Raffführungs-schienensysteme, mit allen notwendigen Zubehörteilen zur Befestigung
(max. Glasbreite 300cm bei 120mm Führungen)
(max. Glasbreite 234cm bei 95mm Führungen)
- System mit Prüfzeugnis



Josef Günthner
GmbH & Co. KG

P-12-001726-PR19-ift
(AbP-H04-09-de-01)
ift Rosenheim GmbH

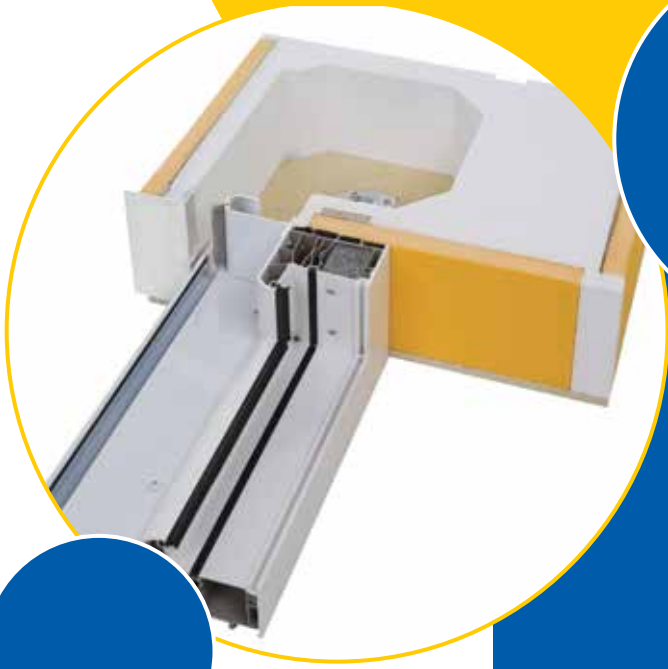
Vorgefertigte Absturz-
sichernde Verglasung
nach Bauregelliste A,
Teil 2, lfd. Nr. 2.43.1



VORTEILE:

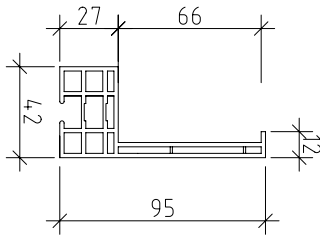
- Einbau in einem Arbeitsschritt
- Kein zusätzlicher Montageaufwand
- Hohe Ästhetik und filigranes Design





FLEXIslide

Schienensystem

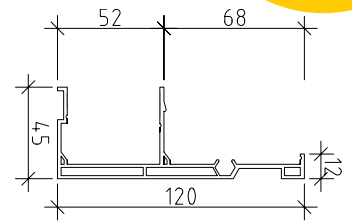


FLEXI GP_95

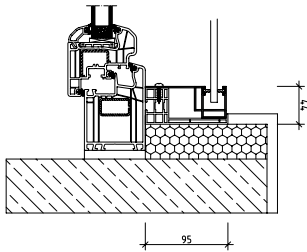
Das Grundprofil wird auf das Fenster montiert, es dient als Grundlage für Aluminium Führungsschienen.

Verfügbare Farben FLEXI GP_95 und FLEXI GP_120: weiß oder anthrazit

FLEXI GP_120: RAL-Farben möglich



FLEXI GP_120

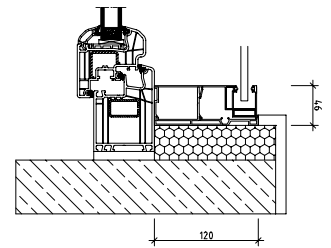


FLEXI FS A_95

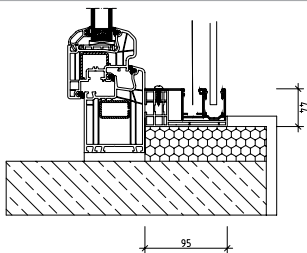
Rollladen

Stranggepresstes Aluminiumprofil zur Führung von Rollladen, kombinierbar mit verschiedenen Kedereinsätzen für die unterschiedlichen Profiltypen.

Verfügbare Farben: nach RAL oder eloxiert



FLEXI FS A_120

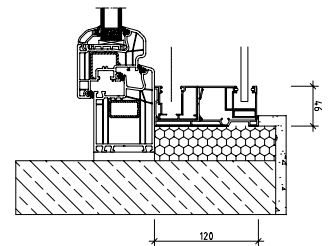


FLEXI FS A1_95

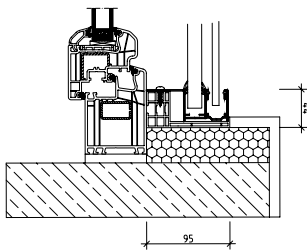
Rollladen + Insektenschutz

Stranggepresstes Aluminiumprofil zur Führung von Rollladen + Insektenschutzrollo, kombinierbar mit verschiedenen Kedereinsätzen für die unterschiedlichen Profiltypen.

Verfügbare Farben: nach RAL oder eloxiert



FLEXI FS A1_120

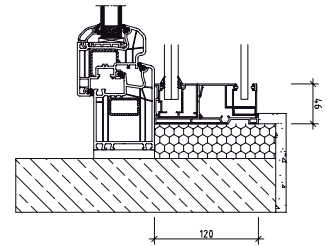


FLEXI FS A2_95

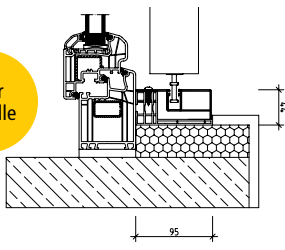
Rollladen + Absturzsicherung

Stranggepresstes Aluminiumprofil zur Führung von Rollladen + Absturzsicherung, mit verschiedenen Kedereinsätzen, für die unterschiedlichen Profiltypen. Absturzsicherung ist in unterschiedlichen Ausführungen integrierbar, bei Ausführung mit Glasscheibe ist eine Kombination mit einem Insektenschutzrollo möglich.

Verfügbare Farben: nach RAL oder eloxiert



FLEXI FS A2_120



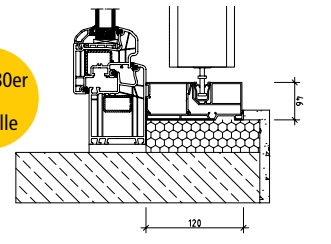
FLEXI FS C_95

Raffstore

Stranggepresstes Aluminiumprofil zur Führung von Raffstoren mit unterschiedlichen Lamellenbreiten.

Verfügbare Farben: nach RAL oder eloxiert

60er, 80er
73er
Lamelle



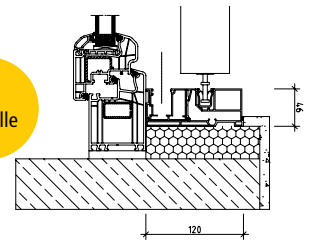
FLEXI FS C_120

Raffstore + Insektenschutz

Stranggepresstes Aluminiumprofil zur Führung von Raffstoren mit unterschiedlichen Lamellenbreiten.

Verfügbare Farben: nach RAL oder eloxiert

60er
Lamelle



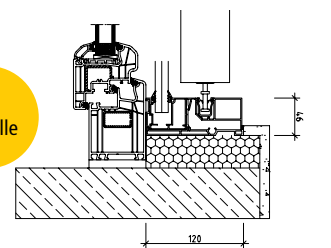
FLEXI FS C1_120

Raffstore + Absturzsicherung

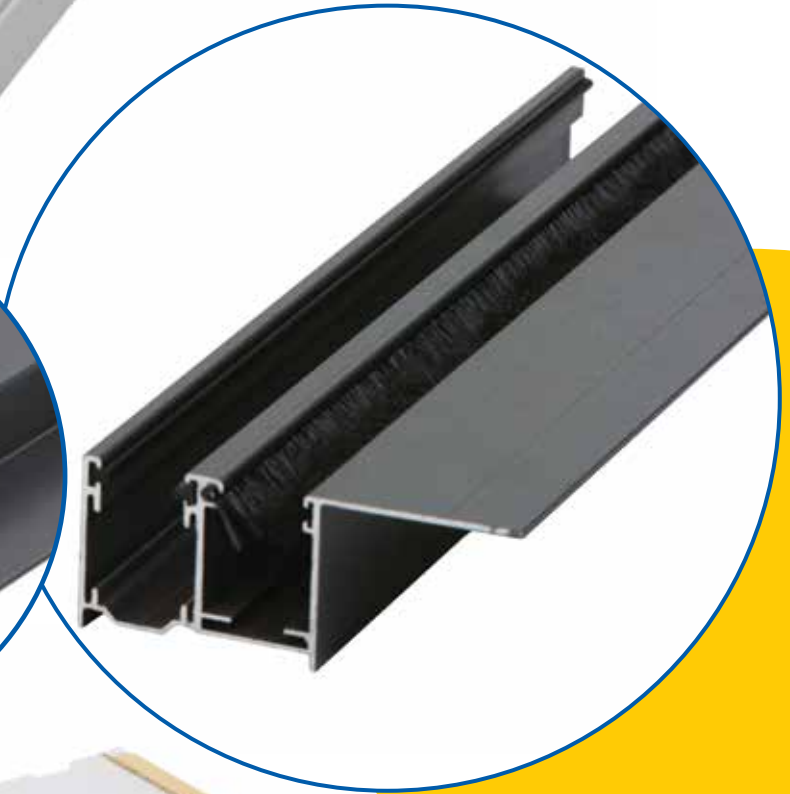
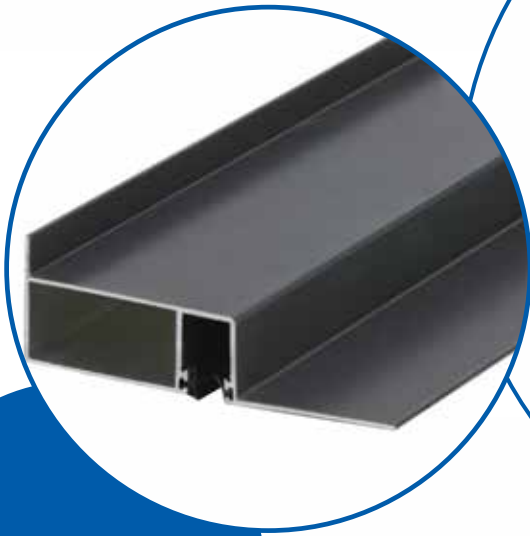
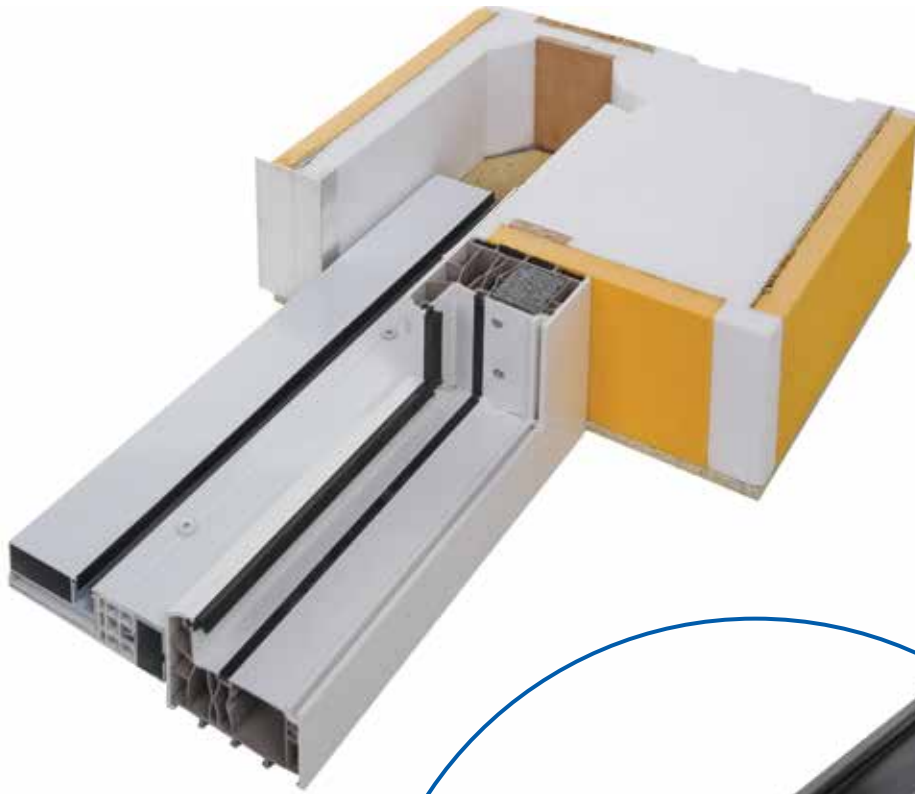
Stranggepresstes Aluminiumprofil zur Führung von Raffstoren mit unterschiedlichen Lamellenbreiten. Absturzsicherung ist in unterschiedlichen Ausführungen integrierbar, bei Ausführung mit Glasscheibe ist eine Kombination mit einem Insektenschutzrollo möglich.

Verfügbare Farben: nach RAL oder eloxiert

60er
Lamelle



FLEXI FS C2_120





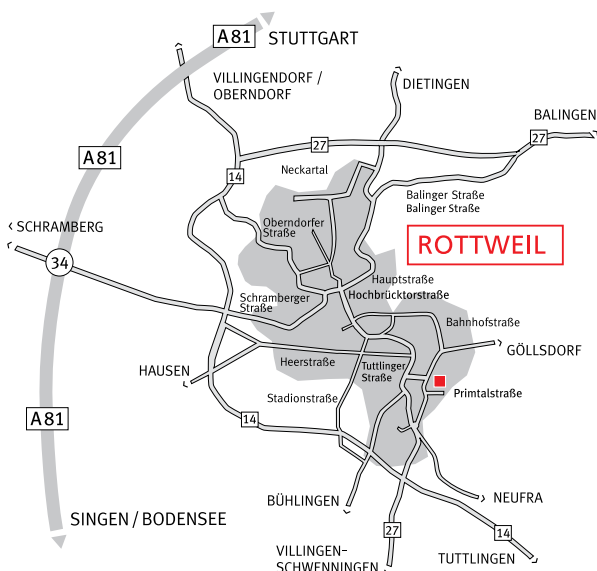
SCHIEBELADEN

Bei unseren Schiebeladensystemen sind der Farbgebung keine Grenzen gesetzt. Wir bieten Ihnen hochwertige Aluminium- oder Holz Ausführungen an.



VORBAUROLLADEN

Wir liefern den Vorbaurollladen in eckiger oder runder Bauform sowie als Element mit Putzträgerplatte. Sie können aus einer großen Palette die Farbe Ihrer Wahl auswählen und zwischen Motor, Kurbel oder Gurtwickler entscheiden.



- ROLLADEN
- ROLLADENKASTEN
- HOLZBAU
- SONNENSCHUTZ
- MARKISEN
- KLAPPLADEN
- TORE
- INSEKTENSCHUTZ
- MARKISEN
- TERRASSENDÄCHER
- CARPORTS

Josef Günthner GmbH & Co. KG
 Primtalstraße 3
 78628 Rottweil
 Telefon: 07 41 / 266-0
 Telefax: 07 41 / 266-55
 info@guenthner.de
 www.guenthner.de



Mit uns können Sie was bewegen