

<b>Nummer</b>	19-002086-PR03 (NW-E03-020310-de-01)
<b>Inhaber</b>	Josef Günthner GmbH & Co. KG Primalstr. 3 78628 Rottweil Deutschland
<b>Produkt</b>	<b>Zweiteilige Rolladenführungsschienen im WDVS mit wasserableitendem Unterfensterbanksystem</b>
<b>Bezeichnung</b>	Günthner #95, zweiteiliges Schienensystem 95 mm Einbautiefe Günthner #120, zweiteiliges Schienensystem 120 mm Einbautiefe
<b>Details</b>	Wandaufbau: Holzständerwerk 200 mm, raumseitige OSB beplankung, außenseitig WDVS, seitlich Rolladenführungsschienen, oben Rolladenkasten in Dämmebene; Fenster: Holzfenstertür 980 mm x 2190 mm BRAM; Glasaufbau: 4 / 16 / 4 mm; Einbaulage: raumseitiges Drittel der Leibung; Befestigung: Direktbefestigungsschrauben $\leq$ 700 mm; Lastabtragung: Tragklötze unten und Diagonalverklotzung; Putzanschluss seitlich: Anputzdichtleiste; Außenabdichtung unten: schlagregendichtes Unterfensterbanksystem; winddichte Ablebung: Fugendichtungsfolie
<b>Besonderheiten</b>	Die Prüfung wurde mit Aluminiumfensterbank und ohne inneren Anschluss durchgeführt.
<b>Ergebnis</b>	Bewertung der Fugeneigenschaften nach ift-Richtlinie MO-01/1:2007-01 - Abschnitt 5.4 (Einzelergebnisse auf Blatt 2)



**Anforderung: erfüllt**

ift Rosenheim  
30.10.2020

*Thomas Krichbaumer*

Thomas Krichbaumer  
Stv. Prüfstellenleiter  
Bauteilprüfung

*M. Heßler*

Martin Heßler, Dipl.-Ing. (FH)  
Projektingenieur  
Bauteilprüfung

## Grundlagen \*)

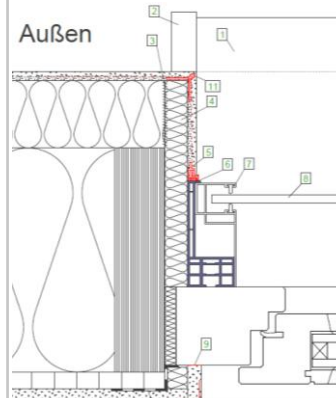
ift-Richtlinie MO-01/1:2007-01

\*) und entsprechende nationale Fassungen (z.B. DIN EN)

Prüfbericht: 19-002086-PR03 PB-E03-020310-de-01

## Darstellung

### Außen



## Verwendungshinweise

Die ermittelten Ergebnisse können für den Nachweis entsprechend den oben angegebenen Grundlagen verwendet werden.

## Gültigkeit

Zeitlich nicht limitiert.

Bei der Anwendung sind die Aktualität der Grundlagen sowie die Übereinstimmung des Produkts zu beachten.

Die genannten Daten und Ergebnisse beziehen sich ausschließlich auf den geprüften und beschriebenen Probekörper.

Diese Prüfung ermöglicht keine Aussage über weitere leistungs- und qualitätsbestimmende Eigenschaften der vorliegenden Konstruktion.

## Veröffentlichungshinweise

Es gilt das "Merkblatt zur Benutzung von ift-Prüfdokumentationen".

## Identitäts-Check



[www.ift-rosenheim.de/ift-geprueft](http://www.ift-rosenheim.de/ift-geprueft)  
ID: 956-2ADB1

## Zusammenfassung der Ergebnisse

Beurteilung nach ift-Richtlinie MO-01/1, Abschnitt	Geprüfte Leistungseigenschaft	Ergebnis der Prüfung
5.4	Eingangskontrolle nach ift-Richtlinie MO-01/1:2007-01	Anforderungen erfüllt
	Schlagregendichtheit im Neuzustand in Anlehnung an EN 1027:2016-03	Kein Wassereintritt bis einschließlich 600 Pa
	Temperaturwechselbelastung nach ift-Richtlinie MO-01/1:2007-01	Anforderungen erfüllt
	Dauerfunktion in Anlehnung an EN 1191:2000-02	Anforderungen erfüllt
	Widerstandsfähigkeit gegen Windlast - Druck-Sog-Wechselbelastung in Anlehnung an EN 12211:2016-03	Anforderungen erfüllt
	Schlagregendichtheit nach simulierter Kurzzeitbelastung in Anlehnung an EN 1027:2016-03	Kein Wassereintritt bis einschließlich 600 Pa
	Demontage und Beurteilung nach ift-Richtlinie MO-01/1:2007-01	Anforderungen erfüllt

**Der geprüfte Probekörper erfüllt die Anforderungen der ift-Richtlinie MO-01-1:2007-01, Abschnitt 5.4 für den Anwendungsbereich: Außenseite**